

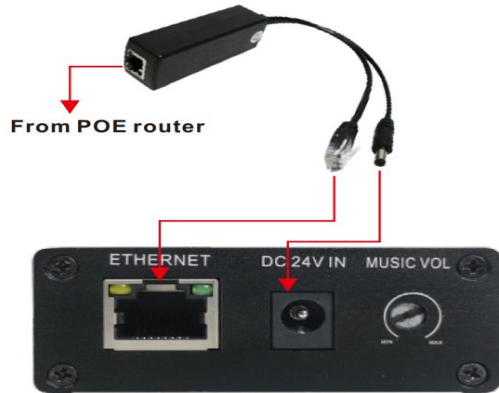


ПОСІБНИК КОРИСТУВАЧА

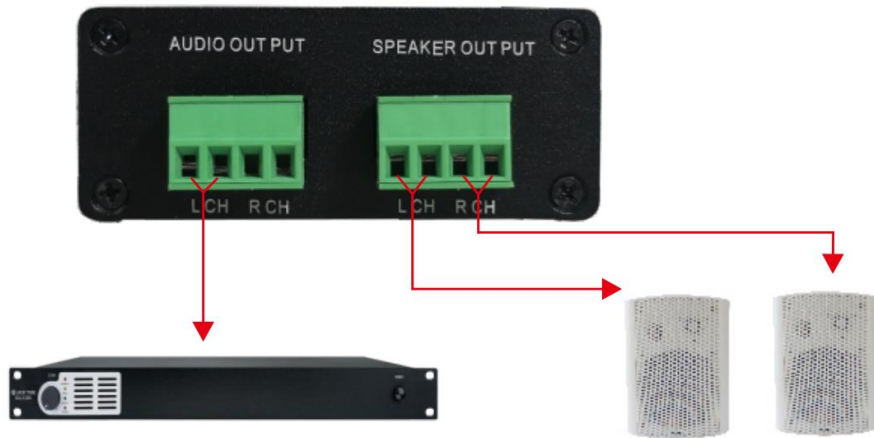
Мережевий аудіо термінал SIP (сумісний з ONVIF VMS)

IS-OVIPT10

Схема підключення обладнання



Ліва сторона



Якщо потрібна більша потужність, ви можете підключити аудіо вихід на зовнішній підсилювач

до 2 шт 8-омних динаміків по 15 Вт



Технічні характеристики можуть бути змінені без попередження

ПОСІБНИК КОРИСТУВАЧА

IP-адаптер мережевого зв'язку IS-OVIPT10 має простий і тонкий дизайн. Він має вбудований підсилювач потужністю 15 Вт, інтерфейс входу для мікрофона, вихід на динамік і аудіовихід. Адаптер можна підключити аналоговий динамік або підсилювач, щоб реалізувати функцію SIP-гучномовця або SIP функцію зв'язку. Адаптер сумісний з пристроями VoIP і ONVIF VMS. Пейджинговий шлюз SIP підтримує двосторонній зв'язок, попередньо записані повідомлення, відтворення за розкладом, вхід GPIO, управління по HTTP. Він ідеально підходить для різних РА-систем, наприклад, шкільних, торгових, комерційних центрів тощо.

Особливості

- Підтримка аудіокодека 48K OPUS
- Сумісність з протоколами SIP та Onvif
- Підтримка декодування MP3, WMA, WAV та інших форматів
- З регулюванням гучності
- Компактний за розміром і простий в установці

Специфікація

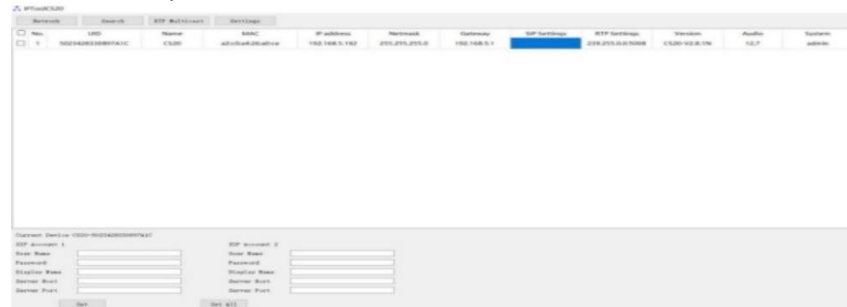
Модель	IS-OVIPT10
Декодування	OPUS 48 кГц, MP3 44,1 кГц, G.722 ADPCM 16 кГц, G. 711 PCMU 8 кГц, G.711 PCMA 8 кГц
Мережа	
Безпека	Захист паролем, фільтрація IP-адрес, Digest-аутентифікація, Журнал доступу користувачів перемикачів
Мережевий протокол	SIP, ONVIF, HTTP, IPv4, DHCP, RTSP, RTP, RTCP, TCP, UDP, ARP, FTP, TFTP, NFS, NTP
Голосовий зв'язок (VoIP)	Підтримка протоколу SIP для інтеграції з VoIP-системами, інтегрованими з SIP/PBX. Підтримка функцій SIP: вторинний/внутрішній SIP-сервер, IPv4 (IPv6 futur). Підтримка кодеків: OPUS, G711U, G711A, GSM, MP3, WAV.
Підсилювач	2x15 Вт
Розміри	100x66x26 мм
Інтерфейс	2 x Вихода для динаміків, 2 x Аудіовихода
Матеріал / колір	Метал
Джерело живлення	PoE або постійний струм 12 Вт
Колір	Чорний

ПОСІБНИК КОРИСТУВАЧА

Налаштування

Варіант 1: Налаштування IPTool

- 1) Завантажте програму IPTool за цим посиланням: <https://we.tl/t-CCUbbJCZZI>
- 2) Встановіть IPTool, проскануйте пристрої локальної мережі.
- 3) Почніть налаштування.



Варіант 2: Веб-налаштування

- 1) Змініть IP-адресу комп'ютера на мережевий сегмент 192.168.5.X.
- 2) Відкрийте браузер і введіть <http://192.168.5.200>
- 3) Введіть ім'я користувача та пароль на сторінці входу. користувач за замовчуванням: admin
пароль: tm1234
- 4) Почніть налаштування.

