



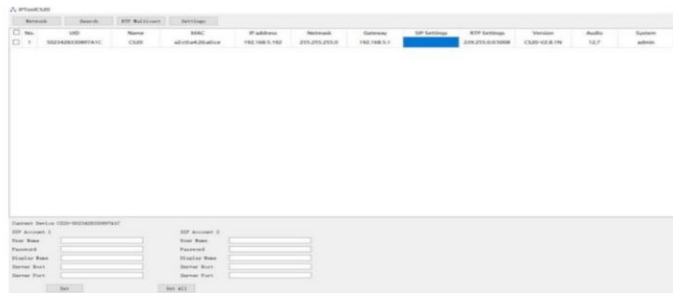
# ПОСІБНИК КОРИСТУВАЧА

## Гучномовець рупорний мережевий IS-OVIP30P

### Налаштування

Варіант 1: Налаштування IPTool

- (1) Завантажте програму IPTool за цим посиланням:  
<https://we.tl/t-CCUbbJCZZi>
- (2) Встановіть IPTool, проскануйте пристрої локальної мережі.
- (3) Почніть налаштування.



Варіант 2: Веб-налаштування

- (1) Змініть IP-адресу комп'ютера на мережевий сегмент 192.168.5.X.
- (2) Відкрийте браузер і введіть <http://192.168.5.200>
- (3) Введіть ім'я користувача та пароль на сторінці "Вхід". Користувач за замовчуванням: admin пароль: tm1234
- (4) Почніть налаштування.

Status	Status
Network	Serial Number E4607CD01B172434
SIP Account	Firmware Version CS20-V2.6.0
Audio	Up Time 00:02:18
RTP Multicast	SIP1 Status REG SUCCESS
Upgrade	SIP2 Status NONE
Security	Network
	MAC Address A2:C0:A4:13:09:FC
	IP Address 192.168.5.186
	Subnet Mask 255.255.255.0
	Gateway 192.168.5.1
	Primary DNS 218.85.152.99
	Secondary DNS 218.85.157.99
	Refresh



IS-OVIP615POE  
ISOVIP615 POE MIC



IS-OVIP30P  
IS-OVIP30POE  
IS-OVIP30POEM



IS-OVIP430 POE

Технічні характеристики можуть бути змінені без попередження

## ПОСІБНИК КОРИСТУВАЧА

Мережевий SIP-гучномовець - це простий в установці гучномовець, який забезпечує чітке мовлення на великій відстані для віддаленого оповіщення у громадських місцях. У надзвичайних ситуаціях вони дають змогу оператору віддалено звертатися до людей і передавати заздалегідь записані тривожні повідомлення, які можна запускати вручну або автоматично через локальну мережу

### Особливості

- Підтримка PoE та відповідність стандарту IEEE802.3bt (PoE++)
- Мережевий гучномовець інтегрований з декодуванням мережевого аудіо, цифровим підсилювачем
- Оснащений високошвидкісним двоядерним (ARM + DSP) чіпом промислового класу, запускається менш ніж за 1 с
- Підтримка декодування MP3, WMA, WAV та інших форматів
- Зі стандартним мережевим інтерфейсом RJ45 та підтримує оновлення прошивки онлайн з великої відстані
- Відповідає вимогам CE та RoHS
- Підтримка SIP, ONVIF і VMS, сумісна з більшістю платформами, таких як Milestone, NX і т.д.
- Вбудована SD-карта для запису голосових повідомлень

### Характеристика

#### IS-OVIP30P :

Підтримка протоколу onvif, мережевий рупорний динамік IP 30 Вт, з технологією живлення 12 В постійного струму – HI, запис SD

#### IS-OVIP30POE :

Підтримка протоколу onvif, мережевий рупорний динамік IP 30 Вт, з технологією PoE ++ та записом SD

#### IS-OVIP30POEM :

Підтримка протоколу onvif, рупорний динамік IP-мережі 30 Вт, з технологією PoE ++, вбудований мікрофон та SD-картою для запису

#### IS-OVIP615 POE:

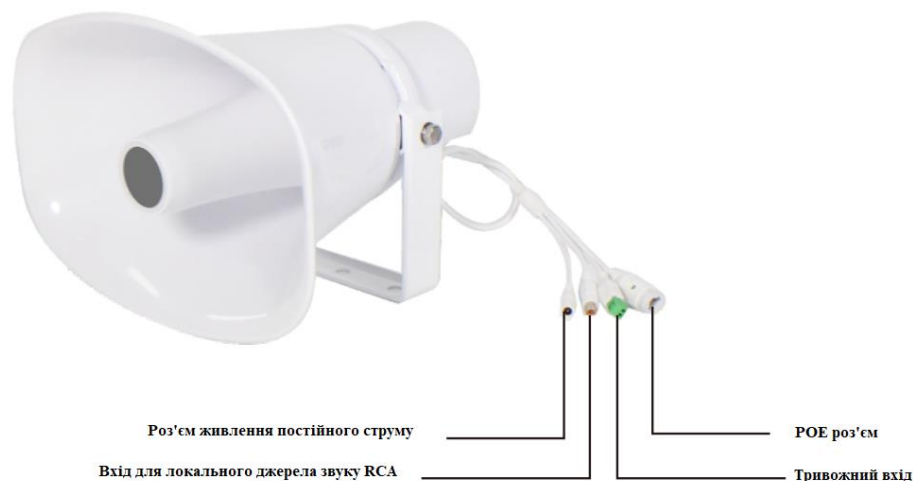
Стельовий IP-гучномовець потужністю 15 Вт з підтримкою протоколу onvif, живленням від PoE

#### IS-OVIP615 POE MIC :

Стельовий IP-гучномовець 15 Вт з підтримкою протоколу onvif, живленням від PoE, вбудованим мікрофоном

## ПОСІБНИК КОРИСТУВАЧА

Модель	IS-OVIP30P IS-OVIP30POE IS- OVIP30POEM	IS-OVIP615 POE IS- OVIP615 POE MIC	IS-OVIP430 POE
Вихідна потужність	30 Вт	15 Вт	30 Вт
Живлення	PoE / 12Вт DC	PoE	PoE
Мережевий протокол	SIP, ONVIF		
Декодування звуку	MP3, WMA, WAV		
Інтерфейс	10/100Base-TX, RJ45		
Гучність	105 дБ	96 Дб	105 Дб
Частота	350 Гц-8КГц	100 Гц-18КГц	80 Гц-20КГц
Матеріал	пластик	метал	пластик
Розмір	285x205x290мм	200x90мм	295x195x155 мм



Примітка: IP-колонки можуть житися від мережі PoE або постійного струму 12В/24В, які не можуть використовуватися одночасно.