



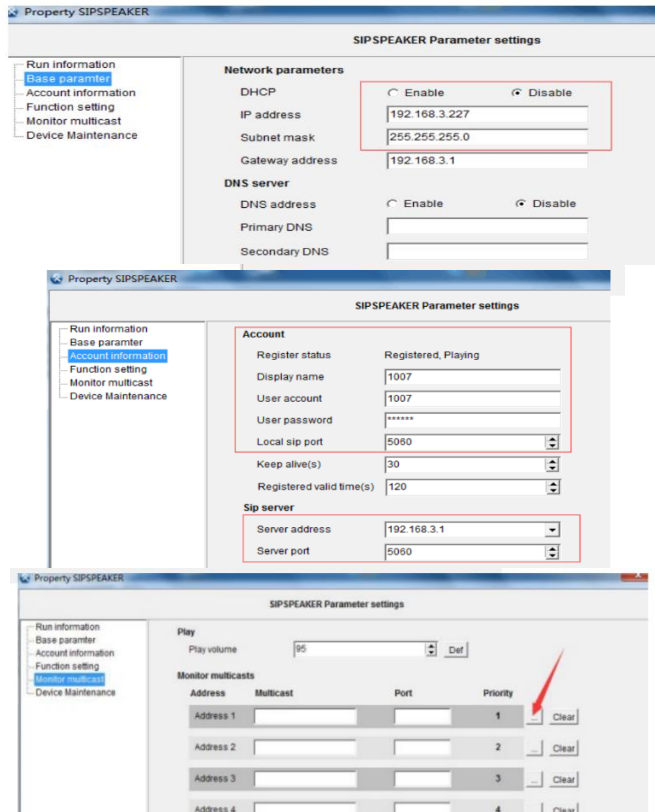
ПОСІБНИК КОРИСТУВАЧА

Гучномовець рупорний мережевий

IS-IPO15S IS-IPO15SPOE

IS-IPO30S IS-IPO30SPOE

Перед офіційним використанням необхідно встановити параметри, зокрема IP-адресу, адресу шлюзу, інформацію про обліковий запис, інформацію про SIP-сервер, трансляцію монітора тощо.
Будь ласка, використовуйте спеціальне конфігураційне програмне забезпечення для встановлення цих параметрів.



Технічні характеристики можуть бути змінені без попередження

Такі операції, як відтворення музики, детально описані в "Посібнику користувача SIP AUDIO

ПОСІБНИК КОРИСТУВАЧА

Опис

Мережевий рупорний гучномовець, який підтримує протокол SIP. Він отримує аудіодані з мережі і передає звук через DSP та підсилювач пристрою. Він також підтримує приватний аудіопротокол, який може відтворювати MP3 з бітрейтом 192 біт/с.

Особливості продукту

- Мережевий рупорний гучномовець, інтегрований з мережевим декодуванням звуку, цифровим підсилювачем
- Оснащений високошвидкісним двоядерним (ARM + DSP) чіпом промислового класу, запуск менш ніж за 1 секунду
- Водонепроникний рупорний динамік із захистом від води IP67 потужністю 15 Вт і 30 Вт
- Підтримка декодування MP3, WMA, WAV та інших форматів
- Зі стандартним мережевим інтерфейсом RJ45 та підтримує оновлення прошивки в Інтернеті з великої відстані
- Обліковий запис sip, який автоматично підключається до віддаленого виклику;
- Можливо приєднатися до 10 груп багатоадресної розсилки одночасно;
- Підтримка віддаленого управління та конфігурації, включаючи зміну параметрів, оновлення облікового запису, регулювання гучності тощо.

Примітка: Якщо голосовий динамік має до 15 рівнів, тоді знадобиться адаптер живлення або адаптер живлення POE що підтримує 802.3at, щоб уникнути нестачі живлення і перезавантаження пристрою.

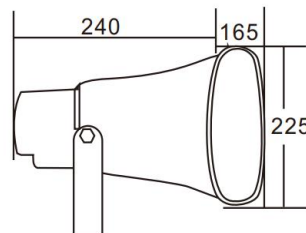
Мережеві характеристики

- Підтримка мережевих протоколів SIP V1 (RFC2543) і V2 (RFC3261)
- Підтримка DNS SRV (RFC3263), статичний IP / DHCP
- Підтримка VLAN (802.1pq), LLDP, VPN (L2TP/OPEN_VPN)
- Підтримка широкосмугового G.722, вузькосмугового G.711a/u та інших протоколів аудіокодеків
- Сумісність з основними sip-серверами, підтримка інтернет-додатків

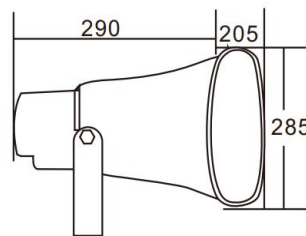
ПОСІБНИК КОРИСТУВАЧА

Специфікація

Модель	IS-IPO15S	IS-IPO15SPOE	IS-IPO30S	IS-IPO30SPOE
Вхідна потужність	15 Вт	15 Вт	30 Вт	30 Вт
Мережевий протокол	SIP			
Мережевий інтерфейс	10/100Base-TX, RJ45			
Гучність	113 дБ	113 дБ	120 дБ	120 дБ
Декодування	MP3/WMA/WAV			
Частота	300- Гц-8кГц	300- Гц-8кГц	350- Гц-8кГц	350- Гц-8кГц
Інсталяція	настінне кріплення			
Матеріал	пластик			
Живлення (постійний струм)	12 Вт	12 Вт / PoE	12 Вт	12 Вт / PoE
Розмір	225x165x240 мм	225x165x240 мм	285x205x290 мм	285x205x290 мм



IS-IPO15S/IS-IPO15SPOE



IS-IPO30S

Розміри

Для версії PoE використовується живлення тільки PoE або 12 В постійного струму, одночасно використовувати обидва варіанти живлення не можна.

Адаптер живлення на 24 В не входить до комплекту PoE версії, його потрібно замовляти окремо специфікацією 12В/3А.



Підключіть до Свич з живленням PoE (вихідна потужність кожного порту повинна бути не менше 30 В)

